

# TETRODA

# RE1,5XL

Tesla

Wzmacniacz i generator w. cz.

### Wartości charakterystyczne

$U_z$	6,3	V
$I_z$	33	A
$U_a$	1000	V
$U_{s2}$	800	V
$I_a$	1	A
$S_a$	16	mA/V
$K_{s2/s1}$	10	
$f$	250	MHz
$2\Delta f$	8	MHz

### Pojemności

$C_{s/k}$	30	pF
$C_{a/k}$	12	pF
$C_{a/s}$	0,3	pF

### Dane mechaniczne

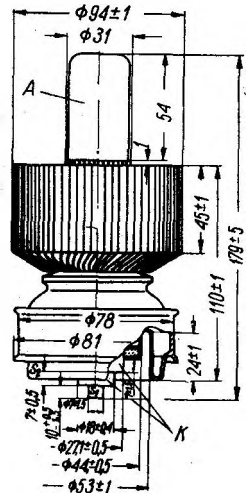
**Wykonanie:** szklane, katoda wolframowa, torowana, bezpośrednio żarzona, współosiowe wyprowadzenie elektrod.

**Chłodzenie:** anoda — powietrzem 250 m<sup>3</sup>/godz, nóżki i bańka — powietrzem 60 m<sup>3</sup>/godz

$$t^{\circ}lamby\ max = 150^{\circ}C$$

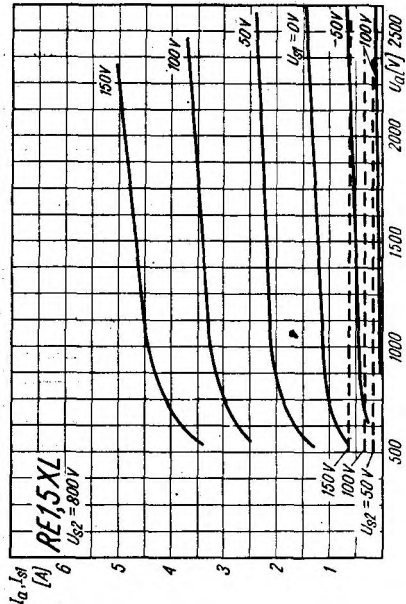
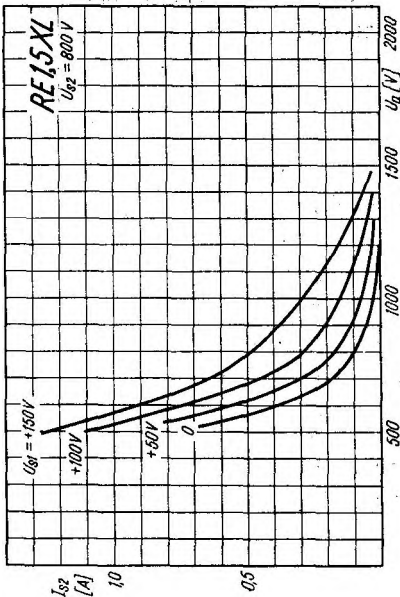
**Ustawienie:** pionowo, anoda na górze.

RE1,5XL



### Wartości graniczne

$U_a\ max$	5	kV
$P_a\ max$	2	kW
$U_{s2}\ max$	830	V
$P_{s2}\ max$	75	W
$P_{s1, max}$	30	W
$f_{max}$	250	MHz



Typy podobne: