

TRIODA

ГМ-51 А

ZSRR

Wzmacniacz m. cz., modulator

Wartości charakterystyczne

U_z	22	V
I_z	102 ± 6	A
U_a	12,5	kV
I_k	10	A
I_a	5	A
$I_{a \text{ jon}}$	$25^1)$	μA
S_a	$10 \pm 1,5^2)$	mA/V
K_a	$7 \pm 1^3)$	
P_a	$20^4)$	kW
t_t	2000	godz

Pojemności

- ¹⁾ Przy $U_a = 500 \text{ V}$, $P_s = 900 \text{ W}$
²⁾ Przy $U_a = 5 \text{ kV}$, $I_a = 1,5 \text{ i } 2,5 \text{ A}$
³⁾ Przy $I_a = 1,5 \text{ A}$ i $U_a = 1 \text{ i } 5 \text{ kV}$
⁴⁾ $f < 6 \text{ MHz}$

Wartości graniczne

$U_a \text{ max}$	$12,5^1)$	kV
$U_a \text{ max}$	$9,4^2)$	kV
$U_a \text{ max}$	$6,25^3)$	kV
$P_a \text{ max}$	15	kW
$f \text{ max}$	12	MHz

- ¹⁾ $f < 6 \text{ MHz}$
²⁾ $f < 10 \text{ MHz}$
³⁾ $f < 12 \text{ MHz}$

Dane mechaniczne

Wykonanie: szklane, katoda wolframowa, bezpośrednio żarzona.

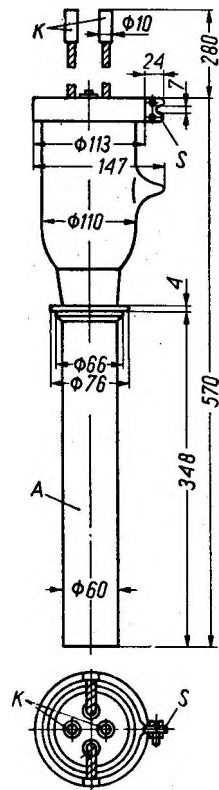
Chłodzenie: anoda — wodą 1,5 l/min na każdy kilowat mocy P_a

$$t^{\circ} \text{ wyj max} = 70^{\circ}\text{C}$$

Ustawienie: pionowo, anoda na dole.

Ciężar: netto 2,7 kg

ГМ-51 А



Typy podobne:

