

Najwyższej jakości subwoofer z podwójną cewką drgającą

SPH-450TC

Nr kat. 10.3270



Głośnik niskotonowy, 2 x 500W_{MAX}, 2 x 4Ω

Bardzo sztywna, wytrzymała membrana, odwrócona nakładka przeciwpyłowa, pozłacane terminale, odlewany kosz, bardzo duże wychylenie liniowe, podwójne zawieszenie.

Do najwyższej jakości systemów samochodowych oraz kina domowego.



Klang+Ton 01/2010

"Prawdziwy efekt trzęsienia ziemi w systemie kina domowego! SPH-450TC to legendarny głośnik basowy: średnica 46cm, 13mm wychylenia w obu kierunkach i zapierający dech w piersiach rezonans przy 24Hz."

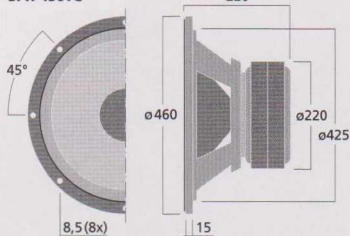
Klang+Ton 01/2010

w systemie głośnikowym Raver "W naszym systemie kina domowego przebił wszystkie inne subwoofery."

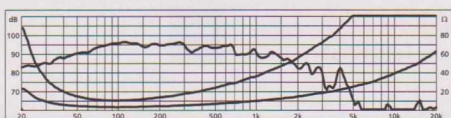
Hobby HiFi

"W porównaniu z przetwornikiem dźwięku o tak długim skoku membrany, wszystkie inne głośniki przedstawione w HOBBY HIFI schodzą na drugi plan."

SPH-450TC



SPH-450TC (10.3270)



Subwoofer dużej mocy

Technika dwucewkowa. Popularnej wielkości głośnik 40cm (15") do prawdziwych subwoofertów.

Wymagane niewielkie wymiary obudowy.

SPH-380TC

Nr kat. 10.3260

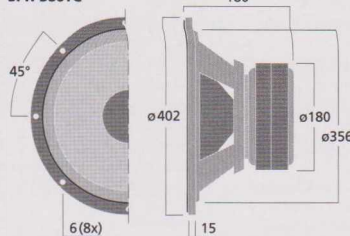


Głośnik niskotonowy, 2 x 400W_{MAX}, 2 x 4Ω

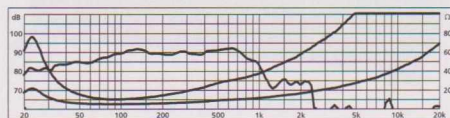
Bardzo wytrzymała i sztywna o specjalnej geometrii membrana dla idealnej dynamiki głośnika. Niesamowite wychylenie liniowe, gumowe zawieszenie, wydajne chłodzenie układu napędowego. Do zastosowania w subwoofertach zarówno kina domowego jak i dla DJ.



SPH-380TC



SPH-380TC (10.3260)



Klang+Ton

"Znakomity głośnik o uniwersalnym zastosowaniu - od kina domowego po niewielkie subwoofery PA." "Sprawdza się w systemach kina domowego lub systemach stereo o wysokich wymaganiach."

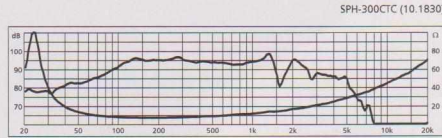
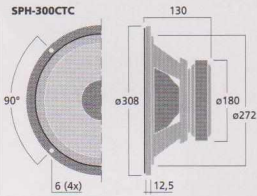
SPH-300CTC

Nr kat. 10.1830



Subwoofer HiFi, 2 x 250W_{MAX}, 2 x 8Ω

Głośnik High-End w wytrzymałym odlewanym koszu, z podwójną cewką i membraną z włókna węglowego. Najsilniejszy bas osiąga w obudowach typu bass-reflex, a w małych obudowach zamkniętych dźwięk suchy i pulsujący. Odpowiedni do HiFi, kina domowego i car HiFi.



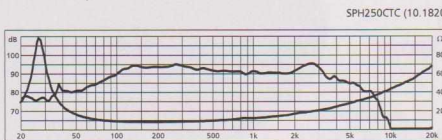
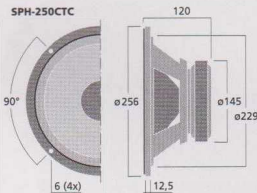
SPH-250CTC

Nr kat. 10.1820



Subwoofer HiFi, 2 x 150W_{MAX}, 2 x 8Ω

Głośnik High-End w odlewanym aluminiowym koszu, z podwójną cewką i membraną z włókna węglowego. Jako subwoofer uzyskuje najwyższą jakość dźwięku w średniej wielkości obudowach typu bass-reflex jak i w zestawach 3-drożnych.



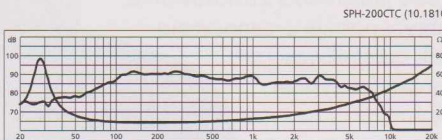
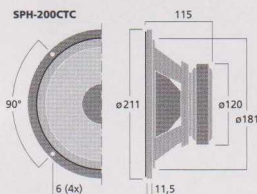
SPH-200CTC

Nr kat. 10.1810



Głośnik niskotonowy/subwoofer HiFi, 2 x 100W_{MAX}, 2 x 8Ω

Podwójna cewka drgająca połączona z membraną z włókna węglowego w solidnym odlewanym koszu. Idealny głośnik do wysokiej jakości zestawów w małych obudowach lub jako osobny subwoofer.



Model	SPH-450TC	SPH-380TC	SPH-300CTC	SPH-250CTC	SPH-200CTC
Impedancja (Z)	2 x 4Ω	2 x 4Ω	2 x 8Ω	2 x 8Ω	2 x 8Ω
Częstotliwość rezonansowa (fs)	20Hz	21.5Hz	18Hz	20Hz	22Hz
Max pasmo przenoszenia	f3-1 500Hz	f3-800Hz	f3-2 500Hz	f3-3 500Hz	f3-4 000Hz
Zalecana częstotliwość podziału (fmax)	400Hz	400Hz	1 500Hz	2 000Hz	3 500Hz
Moc muzyczna	2 x 500W _{MAX}	2 x 400W _{MAX}	2 x 250W _{MAX}	2 x 150W _{MAX}	2 x 100W _{MAX}
Moc znamionowa (P)	2 x 350W _{RMS}	2 x 250W _{RMS}	2 x 150W _{RMS}	2 x 100W _{RMS}	2 x 60W _{RMS}
SPL (1W/1m)	93dB	89dB	92dB	91dB	88dB
Podatność mech. zawiesz (Cms)	0.22mm/N	0.28mm/N	0.75mm/N	0.98mm/N	1.16mm/N
Masa ruchoma (Mms)	305g	199.5g	100g	70g	45g
Rezystancja mechaniczna (Rms)	12.7kg/s	9.6kg/s	1.5kg/s	1.7kg/s	1.1kg/s
Dobroć mechaniczna (Qms)	2.97	2.81	6.50	5.12	4.91
Dobroć elektryczna (Qes)	0.27	0.31	0.20	0.26	0.23
Dobroć całkowita (Qts)	0.25	0.28	0.19	0.25	0.22
Objętość ekwiwalentna (Vas)	480 l	275 l	225 l	220 l	75 l
Rezystancja cewki (Re)	2 x 3.7Ω/1 x 7.4Ω	2 x 3.6Ω/1 x 7.2Ω	2 x 6Ω/3Ω	2 x 6.8Ω/3.4Ω	2 x 6.8Ω/3.4Ω
Indukcyjność cewki (Le)	2 x 1.1mH/1 x 4.6mH	2 x 1.1mH/1 x 4.4mH	2 x 1.1mH/1.1mH	2 x 1.0mH/1.0mH	2 x 1.0mH/1.0mH
Średnica cewki	99.3mm	75.5mm	62mm	50mm	50mm
Materiał korpusu cewki	aluminium	aluminium	Kapton	Kapton	Kapton
Wysokość cewki	37.8mm	34.2mm	18.8mm	17mm	15.5mm
Wysokość szczeliny	12mm	12mm	8mm	8mm	8mm
Wychylenie liniowe (X _{MAX})	±11.9mm	±11.1mm	±5.4mm	±4.5mm	±3.75mm
Pow. czynna mem. (Sd)	1250cm ²	845cm ²	495cm ²	343cm ²	214cm ²
Wychylenie objętościowe (Vd)	1612.5cm ³	938cm ³	267.3cm ³	155.7cm ³	80.3cm ³
Współczynnik BxL	32.4Tm	25.0Tm	12.1Tm	9.6Tm	9Tm
Sprawność (%)	1.37%	0.86%	1.3%	0.8%	0.5%
Średnica magnesu	220mm	180mm	180mm	145mm	120mm
Waga magnesu	5.7kg	3.7kg	1.8kg	1.2kg	840g
Otwór montażowy	ø 425mm	ø 356mm	ø 272mm	ø 229mm	ø 181mm
Głębokość montażowa	220mm	180mm	130mm	120mm	115mm
Wymiary	ø 460mm	ø 402mm	ø 308mm	ø 256mm	ø 211mm
Waga	17kg	11kg	6.0kg	3.8kg	2.8kg
Zal. objętość obudowy					
Zamknięta	70 l	55 l	- (tylko z rezystorem szeregowym)	35 l	-
Bass-reflex	135 l	110 l	> 50 l	60 l	20 l